

■ Unterricht im 60-Minuten-Takt

Entgegen der üblichen 45minütigen Unterrichtsstunden wird bei uns im 60-Minuten-Takt unterrichtet. Der Vorteil ist, dass in einer Stunde effektiver und ruhiger gearbeitet wird, dass es weniger Unterbrechungen im Lernprozess gibt und dass man im Laufe eines Tages weniger Fächer hat, auf die man sich konzentrieren muss. Die Gesamtunterrichtszeit wird dadurch nicht länger oder kürzer.

■ Studien- und Berufsvorbereitung

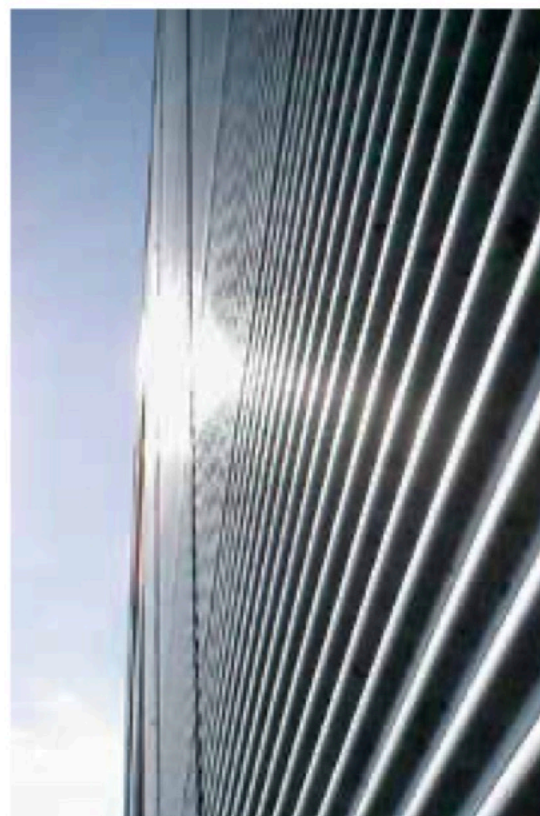
Im Laufe der Oberstufe besuchen wir mit den Schülerinnen und Schülern Universitätstage und führen berufsorientierende und persönlichkeitsstärkende Veranstaltungen durch. Auch arbeiten wir mit der Bundesagentur für Arbeit zusammen.

■ Mediathek

Für das eigenverantwortliche Lernen, z.B. in Freistunden, steht den Oberstufenschülerinnen und -schülern unsere Mediathek zur Verfügung.

■ Mensa

Alle Schülerinnen und Schüler können in der schuleigenen Mensa essen.



Gesamtschule Rosenhöhe
Sekundarstufe II
Stadtring 39
33647 Bielefeld
Ansprechpartner: Denis Obermann

Sekretariat:

☎ 0521 / 51-5627 oder -5616

☎ 0521 / 51-5457

✉ gesamtschule.rosenhoehe@bielefeld.de

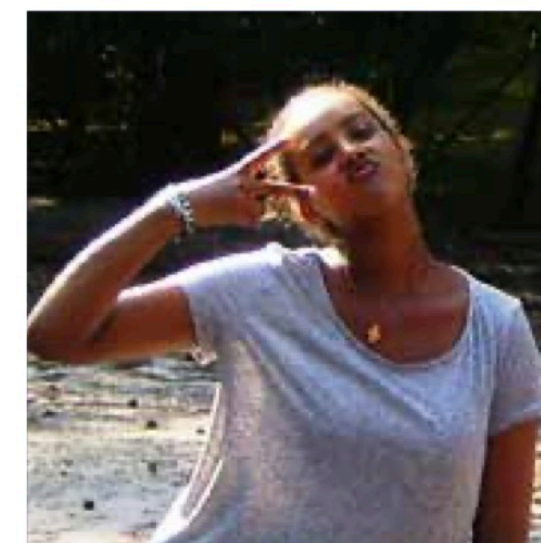


www.gesamtschule-rosenhoehe.de



Unsere Jahrgangsstufen 11 bis 13

DIE OBERSTUFE



Die Gymnasiale Oberstufe

Die Jahrgangsstufe 11

Die Jahrgangsstufen 12 und 13

Die Gesamtschule Rosenhöhe wurde 1997 als vierte Bielefelder Gesamtschule gegründet. Eine gymnasiale Oberstufe gibt es an der Gesamtschule Rosenhöhe seit 2003. Sie kann von Schülerinnen und Schülern besucht werden, die mit der entsprechenden Qualifikation die Sekundarstufe I abgeschlossen haben (Q-Vermerk).

Die gymnasiale Oberstufe gliedert sich in die Jahrgangsstufen 11 bis 13.

Abschlüsse

Bei Erfolg erhält man am Ende der Jahrgangsstufe 13 die Allgemeine Hochschulreife (Abitur) oder nach der Jahrgangsstufe 12 den schulischen Teil der Fachhochschulreife zuerkannt.

Zusätzliche Qualifikationen sind möglich, z.B. in Französisch der Erwerb von DELF. Für die Oberstufe der Gesamtschule Rosenhöhe entscheiden sich nicht nur Schülerinnen und Schüler der eigenen Sekundarstufe I, sondern auch von

anderen Schulen wie Gymnasien, Real- und Hauptschulen oder der Laborschule.

Zu Beginn der Jahrgangsstufe 11 fahren wir mit allen Schülerinnen und Schülern auf „Kennenlertage“, um das Einleben in die Jahrgangsstufe zu erleichtern und den Gruppenzusammenhalt zu stärken. Damit sozial stabile Bezugsgruppen möglich sind, bilden wir in der Jahrgangsstufe 11 Lerngruppen, die in den Fächern Deutsch, Englisch, Mathematik und Sport gemeinsam unterrichtet werden. Außerdem erteilen wir in den Fächern Deutsch, Englisch und Mathematik eine zusätzliche Unterrichtsstunde für alle Schülerinnen und Schüler. Hiermit erreichen wir eine Angleichung der unterschiedlichen Eingangsvoraussetzungen. Jeder Jahrgangsstufe sind zwei Beratungslehrer zugeordnet, die die Schülerinnen und Schüler persönlich betreuen und schulisch beraten.

An der Gesamtschule Rosenhöhe werden in der Jahrgangsstufe 11 folgende Fächer angeboten:

Aufgabenfeld 1	Aufgabenfeld 2	Aufgabenfeld 3	Pflichtbereich
Deutsch	Sozialwissenschaften	Mathematik	Sport
Kunst	Geschichte	Biologie	Religion
Englisch	Pädagogik	Chemie	Philosophie
Latein (ab Klasse 8)	Erdkunde	Physik	
Spanisch (ab Jahrgangsstufe 11)		Informatik	
Türkisch (als Zentralkurs)			



Jede Schülerin und jeder Schüler wählt zu Beginn der Jahrgangsstufe 12 zwei Leistungskurse und mindestens sieben Grundkurse. Wir bieten an der Gesamtschule Rosenhöhe momentan folgende Leistungskurse an:

- Deutsch
- Mathematik
- Englisch
- Biologie
- Kunst
- Erdkunde
- Pädagogik
- Geschichte
- Sozialwissenschaften

Bilden sich besondere Interessen heraus, z.B. für die Einführung eines neuen Leistungskurses, werden wir im Rahmen unserer Möglichkeiten darauf eingehen.

